

Tímabilið 1931 – 1939



Einkennandi fyrir tímabilið 1931—1939: Rafstöðin við Elliðaár, bylting í vélvæðingu fyrirtækja. Framleiðsla á ýmsum verslunurvörum eins og kaffibæti, gosi.

1.

- a) Skoðið útvarpstækið vel. Skrifið niður allt sem ykkur dettur í hug varðandi það og berið saman við útvörp í dag.
- b) Hvaða hluti hér á tímabilinu 1931-1939 mynduð þið flokka sem nauðsynjavörur? Nefnið nokkur dæmi.
- c) Berið saman vörurnar á þessu tímabili og tímabilinu 1986—2000.

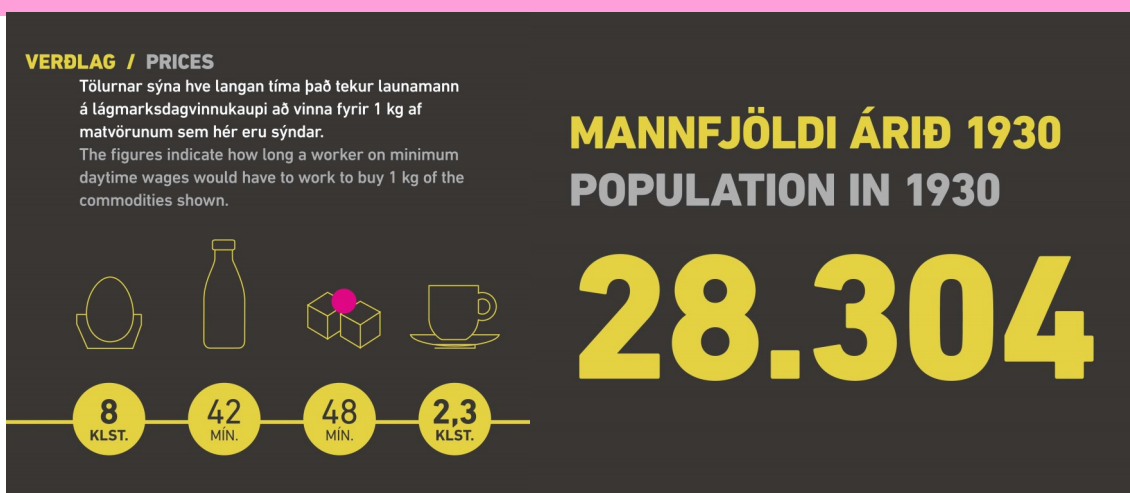
2.

Veltið fyrir ykkur eftirfarandi atriðum:

- a) **HRÁEFNISÖFLUN** Hver eru megin hráefni í þessu útvarpstæki?
- b) **FRAMLEIÐSLA** Ætli séu notuð mikið af efnum við framleiðsluna sem hafa skaðleg áhrif á umhverfið?
- c) **FLUTNINGUR** Hvar ætli það hafi verið framleitt? Hlutir eru oft framleiddir í mismunandi löndum. Hversu langt ætli ferðalagið sé til Íslands í heildina?
- d) **NOTKUN** Hver ætli líftími þess sé? Berðu saman vði líftíma nútíma útvarpa.
- e) **ÚRGANGUR/FÖRGUN** Er svona útvarp vel hæft til endurnýtingar?

3.

Berið saman mannfjölda og verðlag við tímabilið 1986—2000.



4.

Kynnið niðurstöður ykkar fyrir bekknum.