

Heimsóknin mín á Ljósmyndasafn Reykjavíkur



Ég ætla að heimsækja Ljósmyndasafn Reykjavíkur. Þar eru ljósmyndir til sýnis í einum stórum sýningarsal og líka í einu litlu sýningarrými. Sýningarnar eru breytilegar. Stundum eru gamlar myndir til sýnis og stundum nýjar. Í safninu geta verið vídeóverk með hljóði og innsetningar sem stillt er upp til að skoða.

Inngangur

Ljósmyndasafn Reykjavíkur er á 6. hæð í Grófarhúsi, Tryggvagötu 15. Húsið er stórt, í bláum og gráum litum. Inngangurinn er við horn hússins. Þar er rennihurð úr gleri sem opnast til beggja hliða. Þegar ég kem að innganginum, bíð ég eftir að rennihurðin opnast og geng inn.

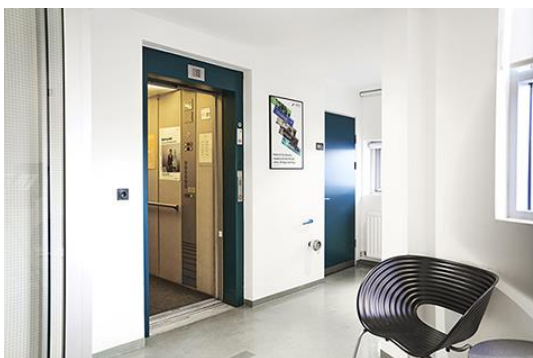


Þegar ég kem inn um innganginn geng ég inn í bókasafn sem er líka í húsinu. Bókasafnið er stórt. Þar sé ég hillur með bókum og afgreiðsluborð. Stundum er tónlistarfólk þar sem spilar tónlist og fólk sem situr og hlustar. Ég geng nokkur skref inn í bókasafnið og beygi síðan strax til hægri. Þar sé ég lyftu og stiga.

Stigagangur

Ef ég vil fara í lyftuna ýti ég á takkann og bíð eftir að hún opnast. Síðan fer ég inn í lyftuna og ýti á takka númer 6. Ef ég vil ganga upp stigann fer ég alla leið upp á efstu hæð.

Þegar ég kem upp á 6. hæð sé ég inngang á glervegg. Þar stendur skrifað: „Ljósmyndasafn Reykjavíkur“. Dyrnar eru alltaf opnar á opnunartíma safnsins. Ég geng inn.



Móttaka



Þegar ég kem inn í Ljósmyndasafnið sé ég móttökuborð. Þar kaupi ég miða í safnið. Ef ég er yngri en 18 ára, með öryrkjakort eða Menningarkort Reykjavíkur, þarf ég ekki að borga til að komast inn. Ég þarf samt alltaf að tala við starfsmanninn við móttökuborðið til að láta vita að ég ætli að skoða sýningar safnsins.

Við móttökuborðið er lítil safnbúð með gulum veggjum. Í safnbúðinni er mikið af vörum sem getur verið gaman að skoða. Ég þarf ekki að skoða safnbúðina frekar en ég vil.

Myndaskjái og bókarými



Fyrir innan safnbúðina eru 3 skjái sem ég get sest við. Þar get ég skoðað gamlar ljósmyndir. Þar er líka lítið rými með bókahillum, borði og stólum. Ég get fengið mér sæti og skoðað bækur og möppur með ljósmyndum. Þar get ég setið ef ég vil fá ró og næði.

Salerni

Hjá bókarýminu er salerni með grárri hurð. Við hlið salernisins er fatahengi. Þar get ég geymt jakkann minn ef ég vil.

Sýningar



Vinstra megin við inngang safnsins er lítið sýningarrými. Ég get farið þangað og skoðað sýninguna sem er þar.

Vinstra megin við móttökuborðið er stóri sýningarsalur Ljósmyndasafnsins. Ég fer þangað inn til að skoða aðalsýningu safnsins.

Sýningar safnsins eru breytilegar. Sumar sýningar standa í nokkrar vikur en aðrar í nokkra mánuði. Á öllum sýningum safnsins eru ljósmyndir til sýnis. Oftast hanga myndirnar á veggjum salarins. Í safninu geta verið vídeóverk með hljóði og innsetningar sem stillt er upp til að skoða. Á meðan ég skoða sýninguna hef ég í huga að það má ekki snerta myndirnar.

Stundum finnst mér það sem ég sé áhugavert og stundum ekki. Það er allt í lagi að mér finnst ekki allt áhugavert. Það er líka allt í lagi að ég skoði ekki alla sýninguna í einni heimsókn. Ég get þá kannski komið aftur seinna og skoðað meira.



Inni í salnum eru stólar og ég get fengið mér sæti ef ég vil.

Innst inni í sýningarsalnum er lítið rými með svörtum veggjum sem kallast Kubbur. Þar eru stólar til að setjast á og myndvarpi sem varpar ljósmyndum eða vídeóverkum á vegg. Stundum fylgja vídeóverkum hljóð eða tónlist til að auka upplifunina. Ég get fengið mér sæti og horft á sýninguna í Kubbum ef ég vil.

Heimferð

Þegar mér finnst ég hafa skoðað nóg er tími til að halda heim. Ef ég setti jakkann minn í fatahengið þarf ég að muna að ná í hann aftur. Ég fer út úr safninu sömu leið og ég kom.